

附件二

桃園市立大園國民中學

113 年新生測驗 4/21(日)搭乘交通接駁車注意事項

1. 學生交通車共計 8 台車，安排時間及路線如下：

A. 08:00 大園國小，3 台車。

B. 08:00 溪海國小→08:10 大園國小，1 台車。

C. 07:45 埔心國小→07:50 陳康國小→ 08:10 潮音國小，1 台車。

D. 07:40 菓林國小→07:55 竹圍國小→ 08:10 潮音國小，1 台車。

E. 07:45 后厝國小→07:55 圳頭國小→ 08:05 內海國小，1 台車。

F. 08:00 草漯國小，1 台車。

2. 預計結束時間 **09:40**。

3. 屆時各車會有學生協助新生搭乘交通車。

4. 因應防疫工作，請新生搭乘交通車期間全程攜帶口罩、請勿交談與飲食。

5. 若有其他疑問，請洽大園國中學務處 03-3862029#312 生教組長



TAOYUAN
CITY GOVERNMENT



附件一

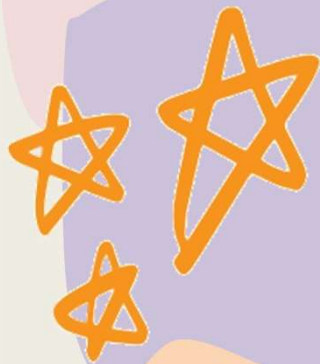
桃園市立大園國中

113學年度非總量管制學校

新生入學時程



請家長於下述各階段的線上作業期間，使用瀏覽器、手機連結至本市**新生線上報到系統** (網址為 <https://nsc.tyc.edu.tw/web/>，或掃描右方QR code，使用學生資料登入)進行申請與報到等相關作業，或於開放現場作業時前往各校辦理。



線上報到時間：

113年4月15日(一)至

113年4月21日(日)中午12時

大園國中實體報到暨新生編班測驗時間：

113年4月21日(日)早上8點



掃描檢視 **操作手冊**



掃描檢視 **操作影片**



若您還有問題詢問，
可先洽詢學校或是可撥電話洽詢：

承辦單位：桃園市政府教育局國中教育科

承辦人員：夏先生(分機7523)

王小姐(分機7521)

諮詢電話：(03)332-2101 分機7523